





Porte de Paris
 Saint Denis Centre
 Saint Denis ts Quartiers
 Parc Valbon

Saint Denis Gare
 Epinay

Stade de France
 Saint Denis La Plaine
 Aubervilliers
 Paris Vilette

Quartier Pleyel
 Saint Ouen
 Paris Clignancourt

-  Piste existante (Google)
-  Matérialisation demandée
-  Trottoir abaissé à créer
-  Feu priorité vélo/piéton à établir

1



Rue bobby Sands et Rue Genin :
Abaissé de trottoirs à créer

Tracé de piste sur trottoir Anatole France
Et signalisation verticale



2

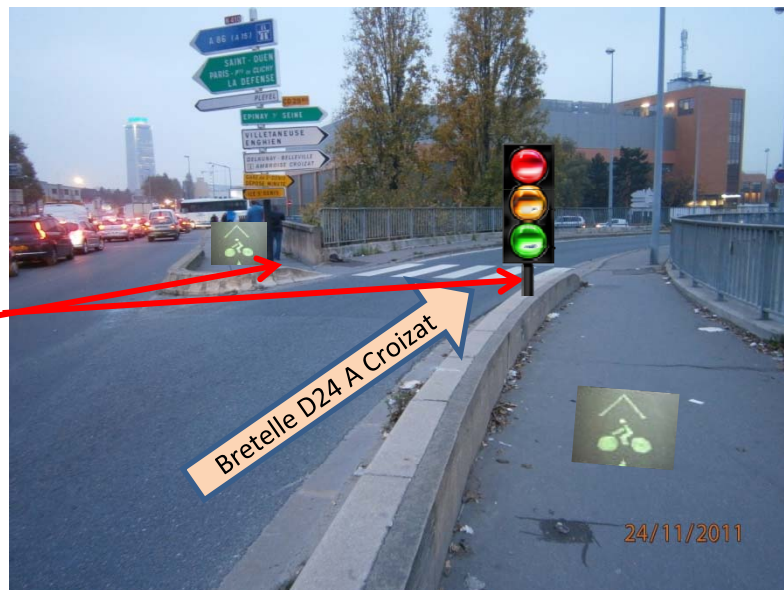
Réduire bordure
béton



Sur pont « Maltournée » : agrandir accès pont en réduisant la bordure béton (+1,20m)
Marquage Piste et signalisation verticale vers Pleyel et vers Berge Nord canal direction Gare et Epinay

3

Réduire bordure
béton



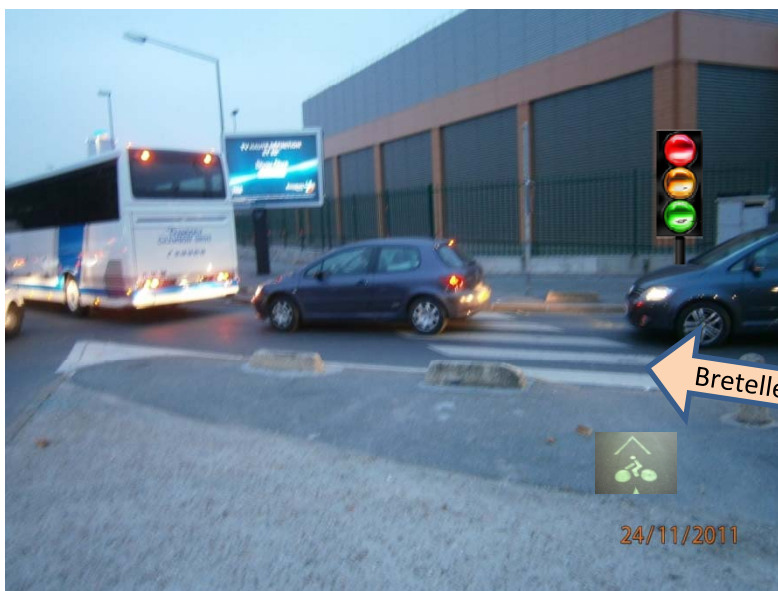
Sur Bretelle vers D24 (Rue A Croizat) : agrandir accès pont en réduisant la bordure béton (+1,20m), idem sur coté pont sur Rue A Croizat.
Marquage Piste et signalisation lumineuse (feux ou signal priorité)

3



Sur le pont au dessus D24 (Rue A Croizat)
Marquage Piste
Rénovation revêtement (2^{ème} temps)

3



Sur Bretelle venant de D24 (Rue A Croizat)
Marquage Piste et signalisation lumineuse (feux ou
signal priorité)

4



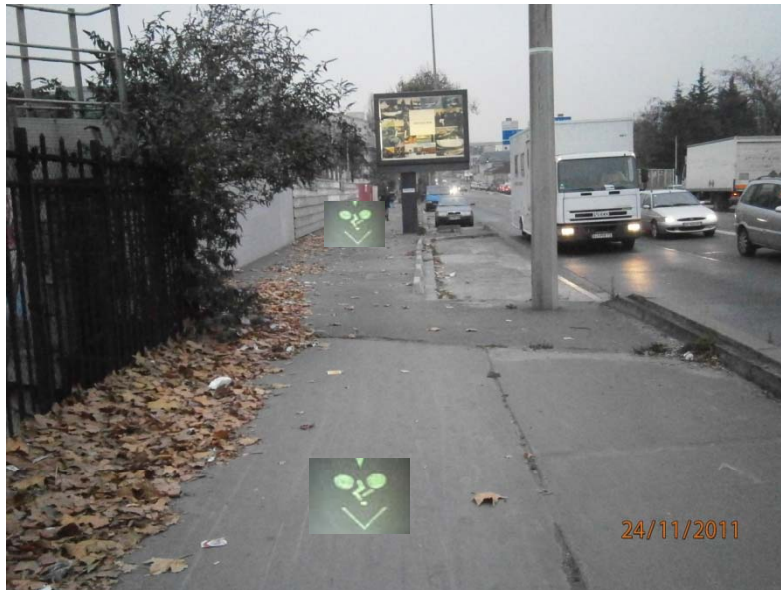
Sur Bd Anatole France, le long du sloug-business park, :
Phase 1 : marquage Piste sur contre-allée /parking
Phase 2 : aménagement piste le long de la clôture parc

5



Sur Bd Anatole France, partie basse de part et d'autre du
carrefour avec rue Saulnier, :
Phase 1 : marquage Piste sur trottoir (peu fréquenté)
Phase 2 : aménagement piste par élargissement trottoir
sur partie enherbée.
Signalisation directionnelle

5



Sur Bd Anatole France, entre rue Saulnier et pont de chemin de fer :

- Phase 1 : marquage Piste sur trottoir (très peu fréquenté)
- Phase 2 : aménagement piste; rénovation revêtement
- Phase 3 : élargissement trottoir sur places parking peu utilisé et dangereux (cause flux intense et rapide).



6



Bd Anatole France, sur le pont de chemin de fer :
Marquage Piste sur trottoir (très peu fréquenté)

7



Sortie pont chemin de fer vers Rte de la révolte :
Phase 1 : marquage Piste sur trottoir (peu fréquenté)



Accès passerelle existante par terre-plein entre Rte de la révolte et rue de l'Industrie – passage piéton existant.
 Phase 1 : marquage Piste sur trottoir (peu fréquenté)
 Phase 2 : aménagement piste; remplacement bornes béton par tubulaires (ou supprimer 2 arbres) – refaire revêtement
 Signalisation verticale (sécurité et directionnelle)



Accès passerelle existante par passage piéton existant et rampe existante
 Signalisation verticale (sécurité et directionnelle)
 Eclairage

8



Rampe accès passerelle existante
Signalisation verticale (directionnelle)
Eclairage



Passerelle existante traversant toutes les infrastructures
autoroutières et bretelles
Signalisation verticale (directionnelle)
Eclairage (permanent)



Passerelle existante
Passage au travers des nœuds autoroutiers



Rampe accès passerelle existante vers ZA de l'Industrie



Passerelle existante : une liaison efficace
Phase 1 : signalisation directionnelle
Phase 2 : traitement éventuelle de l'emprise (puits de ventilation?)



Passerelle existante : une liaison efficace

9



Passerelle existante : rampe d'accès vers Pleyel (angle Anatole France/ rue Docteur Poiré
Signalisation sécurité et directionnelle
Eclairage.



Passerelle existante : rampe d'accès vers Pleyel

Arrivée coté écoles et grilles ventilation métro mais plusieurs possibilités d'aménagements.

Arrivée Rampe



Arrivée Angle Bd A. France / rue Dr Poiré
Soit aménagé coté Ecoles en décalant la circulation auto
d'une voie (sur l'ancienne emprise du boulevard
inemployée)



Arrivée au carrefour Pleyel – Au pied de la tour.